

การจัดทำสื่อสร้างสรรค์  
โดยใช้ภาษานานาชาติสู่ชุมชนท้องถิ่น



# วิธีทำ

1. ให้นักศึกษาแบ่งกลุ่ม กลุ่มละ 4-6 คน

2. จัดทำป้ายประชาสัมพันธ์เป็นภาษาอังกฤษ

กลุ่มละ 1 ป้าย แล้วนำไปติดตามสถานที่ต่าง เช่น วัด โบสถ์

มัสยิด ตลาด สถานที่ท่องเที่ยว โรงพยาบาล หรือสถานที่อื่นๆ



3. ทำรายงานนำเสนอเกี่ยวกับการทำป้ายของกลุ่มตนเอง โดยในรายงานประกอบด้วยหัวข้อดังนี้

- วัตถุประสงค์ (Objectives)
- ขั้นตอนการดำเนินงาน (พร้อมรูปภาพประกอบ) (Procedure)
- ระยะเวลา (Project Duration)
- สถานที่ (Location)
- งบประมาณ (Budget)
- ประโยชน์ที่คาดว่าจะได้รับ (Benefits)



4. นำป้ายไปติดตามสถานที่ต่างๆ

5. ส่งเล่มรายงาน ภายในระยะเวลาที่กำหนด



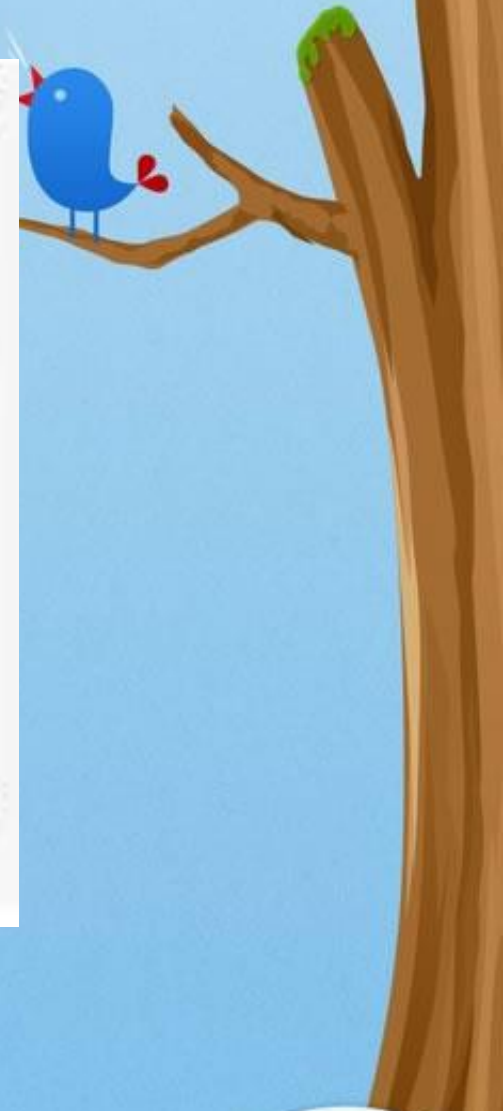
# เกณฑ์การให้คะแนน

1. ความถูกต้องของภาษา
2. ความสวยงาม
3. การนำไปใช้ประโยชน์ได้จริง





# ตัวอย่างป้าย



**PLEASE**  
**FLUSH**  
**AFTER USE**

**OPEN**  
Mon-Fri: 06.00 - 17.00 Sat:  
Sun:  
No Smoke No Pet No Food & Drink Call Center

รายการอาหาร

ข้าวผัด	30
ข้าวไข่เจียว	25
ผัดซีอิ๊วใส่ไข่	30
ข้าวราดคะน้า	25
ข้าวหมูกระเทียม	25
ข้าวกระเพราหมู	25
ข้าวกระเพรากุ้ง-หมึก	30

(แปลเมนูอาหารเป็นภาษาอังกฤษ)



## ตัวอย่างการให้คะแนนรูบริค

องค์ประกอบ	ระดับคุณภาพ			คะแนน
	ดี (3 คะแนน)	พอใช้ (2คะแนน)	ควรปรับปรุง (1คะแนน)	
ความถูกต้องของ ภาษา	ใช้ภาษาได้ดีมาก ถูกต้องและ เหมาะสม	ใช้ภาษาได้ดีระดับ ปานกลางแต่ยังมี ความเหมาะสม	ใช้ภาษาไม่ถูกต้อง	
ความสวยงาม/ ความคิดสร้างสรรค์	มีความโดดเด่น แปลกใหม่ ไม่ซ้ำ งานอื่น	มีความน่าสนใจแต่ ยังไม่โดดเด่นมาก นัก	ไม่น่าสนใจ คล้าย งานอื่นทั่วไป	
การนำไปใช้ ประโยชน์	ใช้งานได้ตรงตาม วัตถุประสงค์ทุกข้อ	ใช้งานได้ตรงตาม วัตถุประสงค์บางข้อ	ใช้งานได้แต่ไม่ตรง วัตถุประสงค์	